

## Vorlage für die Erstellung von Grafiken

Produkt:

### Promotionzelte SMART 3x3 m

Produktvarianten:

**SMART 3 x 3m**

**SMART 3 x 4,5m**

**SMART 3 x 6m**



### Format und Qualität der gelieferten Druckdaten



- Druck-PDF, zusammengeführt in einer Ebene
- Schriften müssen in Pfade umgewandelt werden
- Auflösung des Dokuments 100 - 300 dpi



- Farbmodus CMYK
- Farbprofile nicht verwenden
- Reine schwarze Farbe auf 40/40/30/100 einstellen



- Bereiten Sie die Druckdaten gemäß der beigefügten Vorlage vor (die bereits Überstände für das Falten und Nähen enthält)
- Die Vorlagen sind im Maßstab 1:10 zum Endprodukt
- Verwenden Sie keine Druckmarken und schalten Sie den Anschnitt au
- Lassen Sie am Ende nur die Umrandungslinie der Vorlage (den Rest entfernen)
- Legen Sie den Druckdaten auch eine Vorschau der Grafikplatzierung auf dem Zelt bei (bei beidseitigem Druck eine Vorschau der Grafikplatzierung innen und außen)

### Empfehlung:



- **Wenn ein Reißverschluss für den Zugang zum Zelt gewünscht wird, geben Sie die Position nur in der Vorschau der Grafikplatzierung an**
- **Die empfohlene Auflösung des Dokuments beträgt 300 dpi**
- Überprüfen Sie die Qualität/Auflösung der Daten, indem Sie die vorbereitete Grafik auf 100 % vergrößern
- Bei Nichteinhaltung der richtigen Datenvorbereitung können die Daten zur Bearbeitung zurückgegeben werden

## Vorlage für die Erstellung von Grafiken

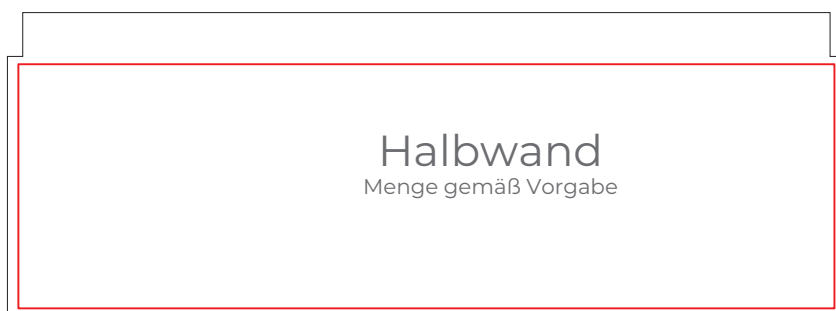
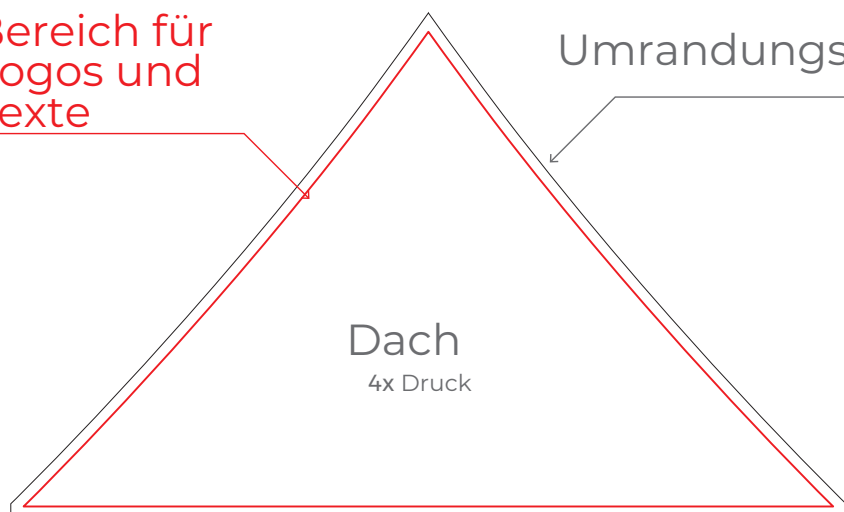
Produkt:

### Promotionzelte SMART 3x3 m

Druckelemente des Zeltes

Bereich für  
Logos und  
Texte

Umrandungslinie

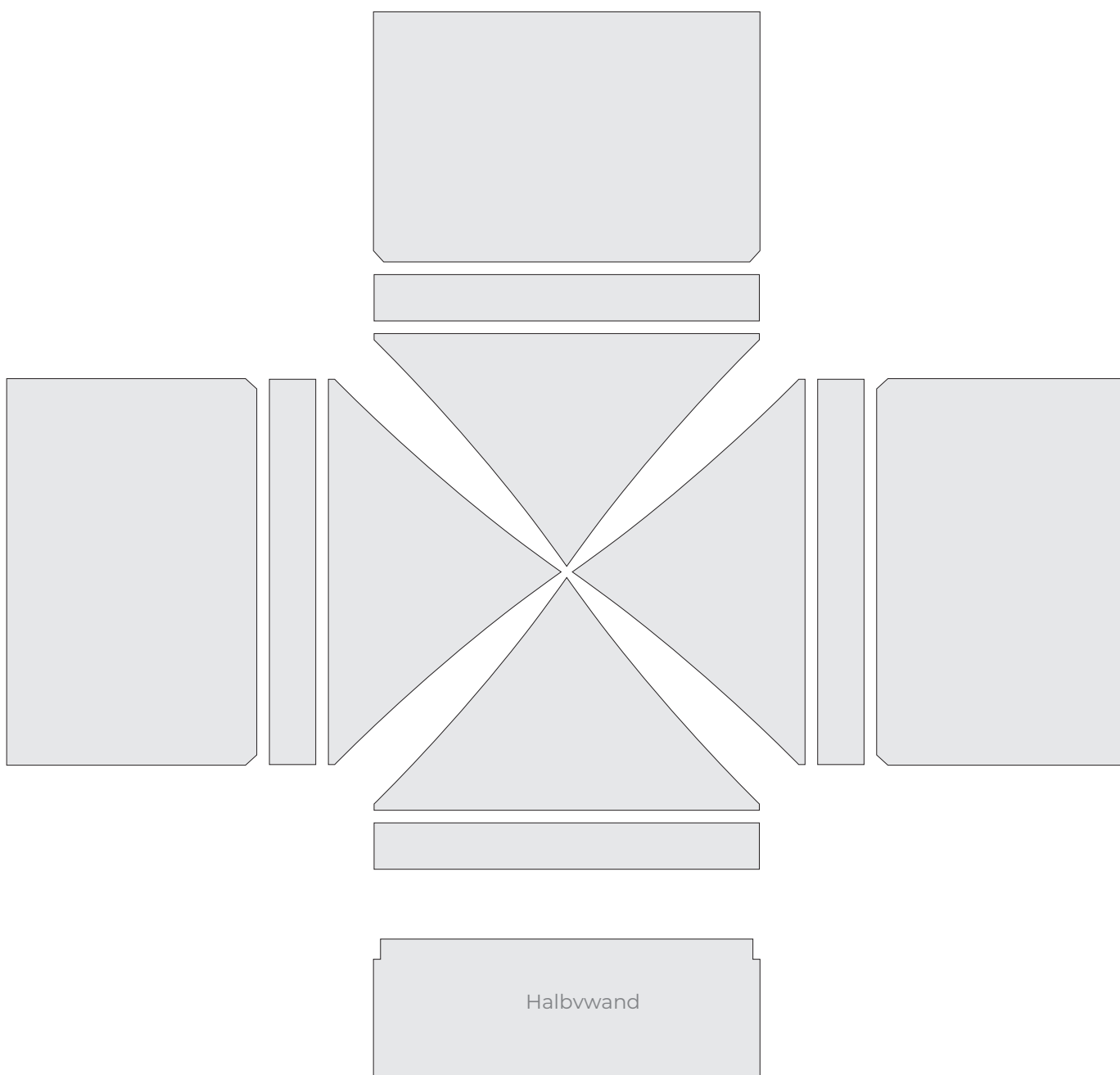


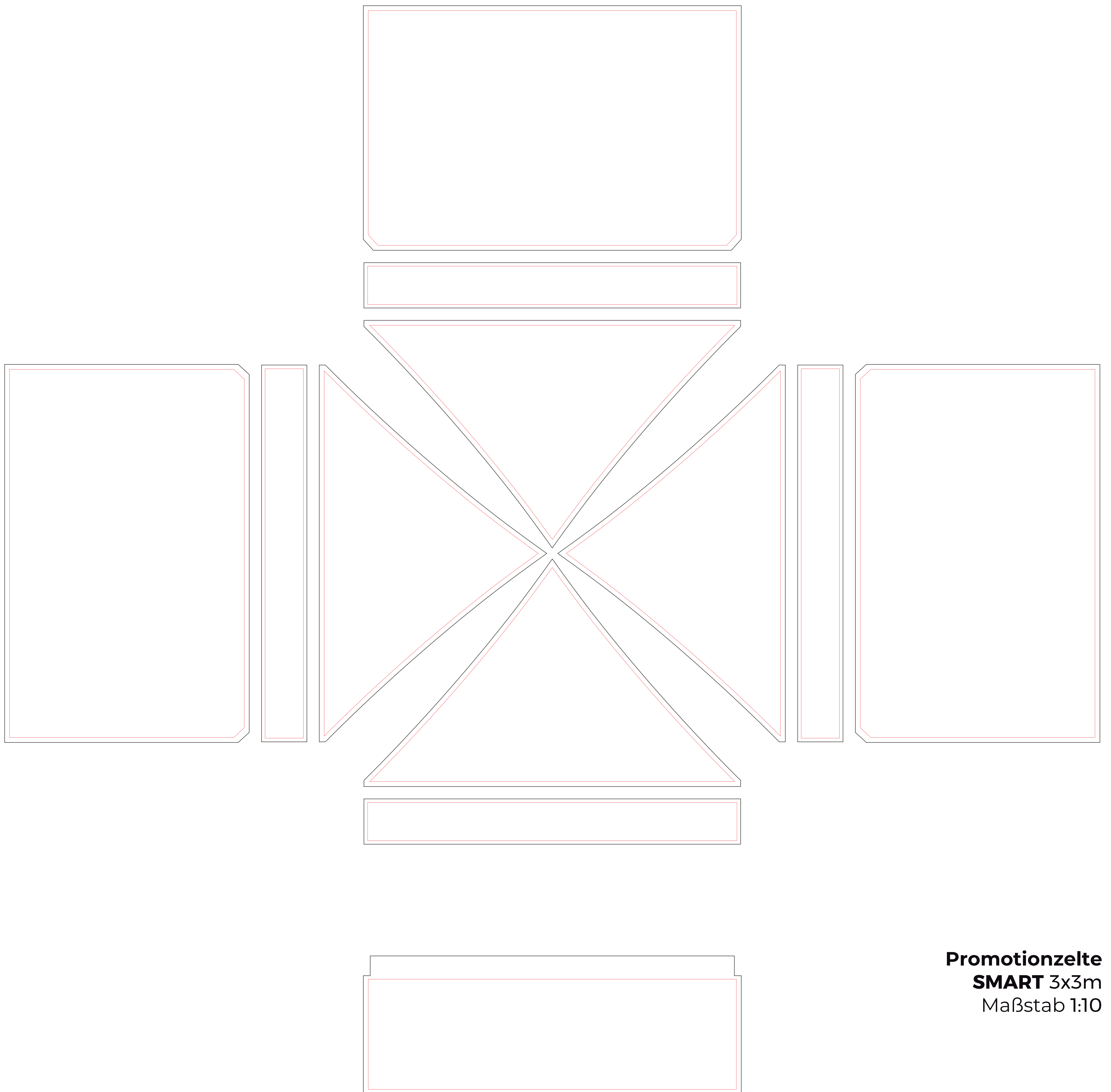
## Vorlage für die Erstellung von Grafiken

**Produkt:**

### **Promotionzelle SMART 3x3 m**

Vorschau der Grafikplatzierung





**Promotionzelte**  
**SMART** 3x3m  
Maßstab 1:10